

Sanipump VX 65/80

aguas residuales, aguas pluviales

Las Sanipump VX 65 y VX 80 son bombas sumergibles de hierro fundido diseñadas para elevar aguas residuales y pluviales hasta una altura máxima de 35 m. Están equipadas con una turbina vortex con un diámetro de 120 a 190 mm, según el modelo, y una salida en DN 65 o DN 80. Montaje fijo sobre una base de apoyo DN 65, 80 ó 100. Las Sanipump VX 65/80 se instalan en una arqueta, un pozo o un depósito.



RENDIMIENTO

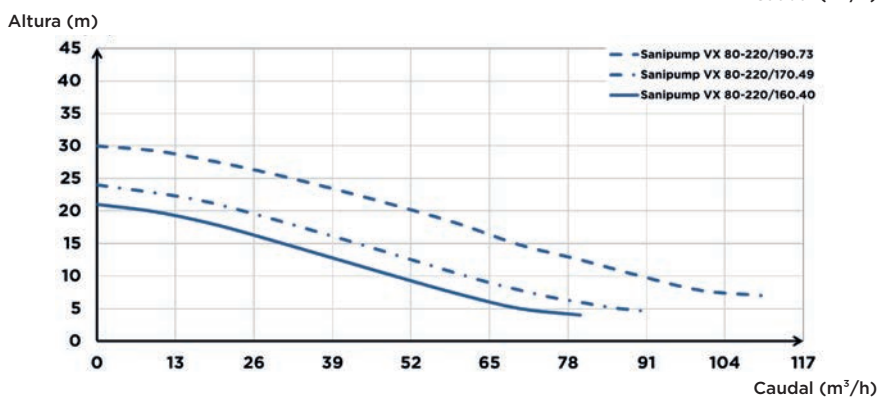
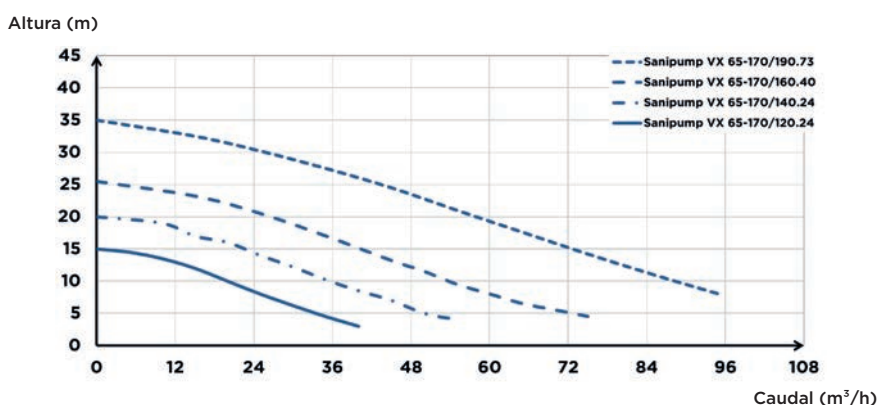
- HMT máx.: 35 m
- Caudal máximo: 110 m³/h

VENTAJAS DEL PRODUCTO

- Turbina vortex
- Evacuación DN 65, 80 o 100
- Evacuación de aguas residuales y pluviales
- Tipo de servicio S1 (si el motor está totalmente sumergido)
- Doble cierre mecánico
- Montaje fijo sobre base de apoyo
- Paso libre de hasta 80 mm

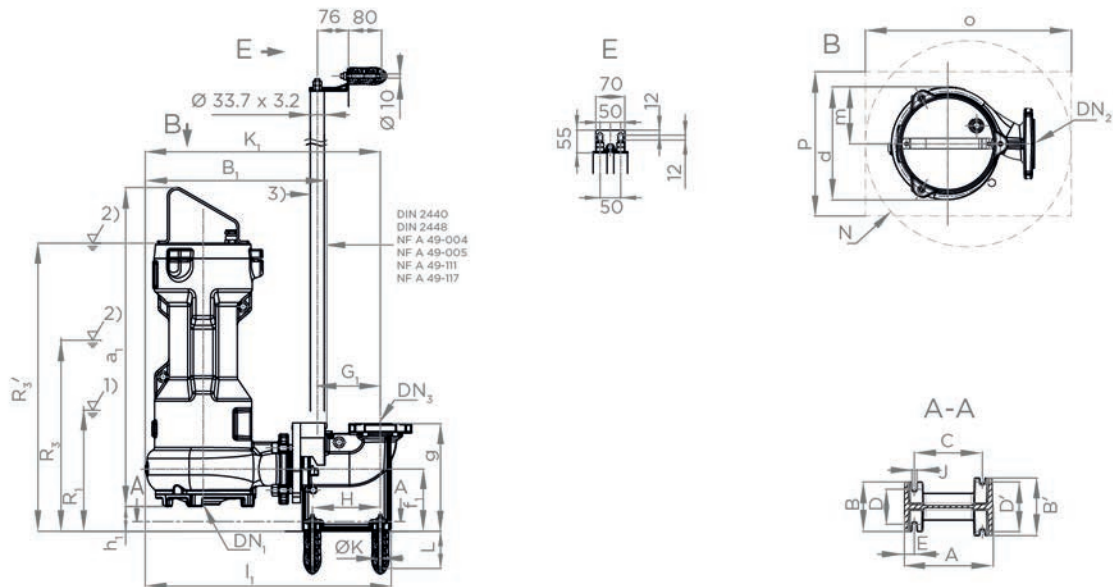


CURVA DE CAUDAL



DIMENSIONES

Sanipump VX 65 - Instalación fija con guía de 2 barras



(1) Nivel mínimo de parada en funcionamiento automático (2) Sumergencia mínima en funcionamiento continuo (3) No suministrado por SFA

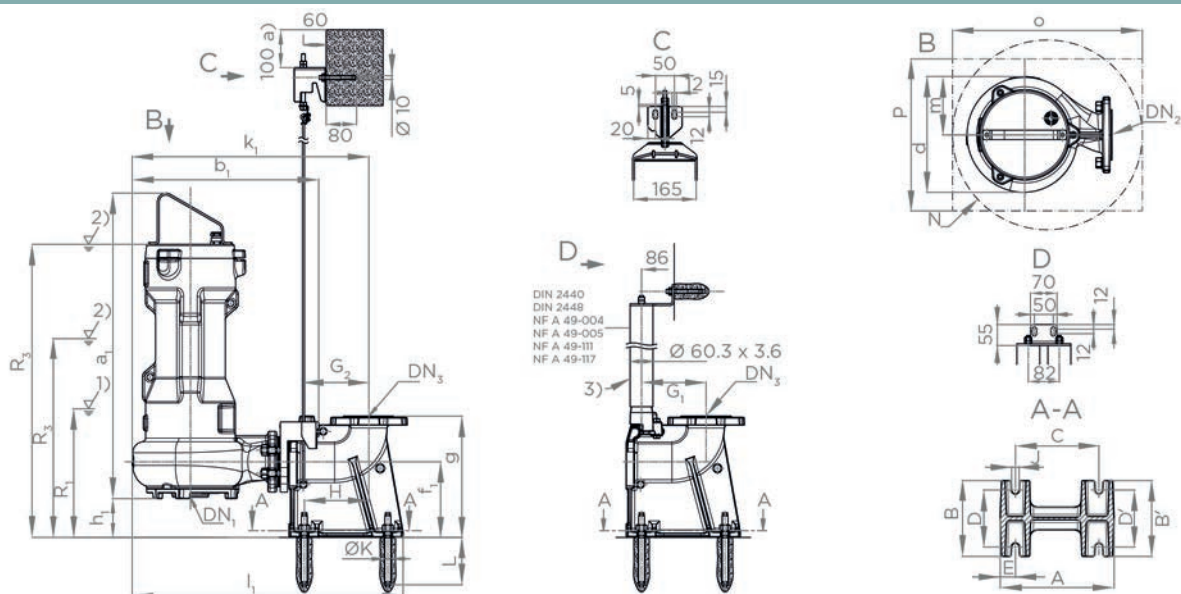
Dimensiones de la unidad de bombeo (mm)

Potencia de la bomba	DN ₁	DN ₂	a ₁	b ₁	d	D _f	f ₁	g	g _f	h ₁	H _f	k ₁	k _f	l ₁	m	Z _f	R1	R3'
.24 & .40	65	65	691	440	274	170	151	261	118	60	170	569	145	595	138	4	245	636
.49	65	65	763	440	274	170	151	261	118	60	170	569	145	595	138	4	357	688

Dimensiones de accesorios de acople (mm)

Potencia de la bomba	DN ₃	A	B	B'	C	D	D'	E	G _f	H	J	ØK	L	N min.	O min.	P min.
.24 & .40	65	216	120	140	165	85	120	25	153	165	12	10	90	550	550	400
.49	65	216	120	140	165	85	120	25	153	165	12	10	90	550	550	400

Sanipump VX 80 - Instalación fija con guía de 2 barras



(1) Nivel mínimo de parada en funcionamiento automático (2) Sumergencia mínima en funcionamiento continuo (3) No suministrado por SFA

Dimensiones de la unidad de bombeo (mm)

Potencia de la bomba	DN ₁	DN ₂	a ₁	b ₁	d	D _f	f ₁	g	g _f	h ₁	H _f	k ₁	k _f	l ₁	m	Z _f	R1	R3'
.40	80	80	701	492	305	160	200	320	132	103	200	623	160	713	154	4	298	689
.49 & .73	80	65	774	492	305	160	200	320	132	103	200	623	160	713	154	4	411	742

Dimensiones de accesorios de acople (mm)

Potencia de la bomba	DN ₃	A	B	B'	C	D	D'	E	G ₁	G ₂	H	J	ØK	L	N min.	O min.	P min.
.40	80	300	200	200	220	150	150	40	170	173	170	20	18	125	580	580	400
.49 & .73	80	300	200	200	220	150	150	40	170	173	170	20	18	125	580	580	400

	Sanipump VX 65-170/120.24	Sanipump VX 65-170/140.24	Sanipump VX 65-170/160.40	Sanipump VX 65-170/190.73
Material				
Eje	Acero inoxidable	Acero inoxidable	Acero inoxidable	Acero inoxidable
Cuerpo de la bomba	EN-GJL-250	EN-GJL-250	EN-GJL-250	EN-GJL-250
Estanqueidad motor	SIC/SIC/NBR	SIC/SIC/NBR	SIC/SIC/NBR	SIC/SIC/NBR
Estanqueidad fluidos	Carbon/Al203	Carbon/Al203	Carbon/Al203	Carbon/Al203
Cuerpo motor	EN-GJL-250	EN-GJL-250	EN-GJL-250	EN-GJL-250
Turbina	EN-GJL-250	EN-GJL-250	EN-GJL-250	EN-GJL-250
Características eléctricas				
Voltaje (V)	400	400	400	400
Frecuencia (Hz)	50	50	50	50
Potencia absorbida P1 (W)	2950	2950	4860	8720
Potencia motor P2 (W)	2400	2400	4000	7300
RPM (revoluciones/min)	2900	2900	2900	2900
Clase eléctrica	I	I	I	I
Clase de aislamiento del motor	F	F	F	F
Modo sumergido	S1	S1	S1	S1
Número de arranques máx./h	30	30	30	30
Profundidad de inmersión (m)	25	25	25	25
Cable de alimentación: Tipo, Sección de cable	H07 RN8-F, 4x1 mm ²	H07 RN8-F, 4x1 mm ²	H07 RN8-F, 4x1 mm ²	H07 RN8-F, 4x1 mm ²
Hidráulica				
HMT máx. (m)	15	20	26	35
Caudal máximo (m ³ /h)	44	56	76	96
Diámetro de evacuación DN	65	65	65	65
Paso de sólidos (mm)	65	65	65	65
Temperatura máxima del líquido bombeado	40 °C	40 °C	40 °C	40 °C
Tipo de turbina	Turbina vortex	Turbina vortex	Turbina vortex	Turbina vortex
Identificación y logística				
Código EAN	3308815090252	3308815090296	3308815090276	3308815090283
Referencia	AR0001	AR0002	AR0003	AR0004
PVP (sin IVA)	4.595 €	4.795 €	4.995 €	6.309 €

PIE DE ACOPLAMIENTO PARA DOS GUÍAS DN65 SANIPUMP VX 65



Pie de acoplamiento para dos guías DN65 Sanipump VX 65

3308815090375
HYDRO-00089
1.039 €

PIE DE ACOPLAMIENTO PARA DOS GUÍAS DN65/80 SANIPUMP VX 65



Pie de acoplamiento para dos guías DN65/80 Sanipump VX 65

3308815090399
HYDRO-00091
1.150 €

	Sanipump VX 80-220/160.40	Sanipump VX 80-220/170.49	Sanipump VX 80-220/190.73
Material			
Eje	Acero inoxidable	Acero inoxidable	Acero inoxidable
Cuerpo de la bomba	EN-GJL-250	EN-GJL-250	EN-GJL-250
Estanqueidad motor	SIC/SIC/NBR	SIC/SIC/NBR	SIC/SIC/NBR
Estanqueidad fluidos	Carbon/Al203	Carbon/Al203	Carbon/Al203
Cuerpo motor	EN-GJL-250	EN-GJL-250	EN-GJL-250
Turbina	EN-GJL-250	EN-GJL-250	EN-GJL-250
Características eléctricas			
Voltaje (V)	400	400	400
Frecuencia (Hz)	50	50	50
Potencia absorbida P1 (W)	4860	5830	8720
Potencia motor P2 (W)	4000	4900	7300
RPM (revoluciones/min)	2900	2900	2900
Clase eléctrica	I	I	I
Clase de aislamiento del motor	F	F	F
Modo sumergido	S1	S1	S1
Número de arranques máx./h	30	30	30
Profundidad de inmersión (m)	25	25	25
Cable de alimentación: Tipo, Sección de cable	H07 RN8-F, 4x1 mm ²	H07 RN8-F, 4x1 mm ²	H07 RN8-F, 4x1 mm ²
Hidráulica			
HMT máx. (m)	21	24	30
Caudal máximo (m ³ /h)	80	95	110
Diámetro de evacuación DN	80	80	80
Paso de sólidos (mm)	80	80	80
Temperatura máxima del líquido bombeado	40 °C	40 °C	40 °C
Tipo de turbina	Turbina vortex	Turbina vortex	Turbina vortex
Identificación y logística			
Código EAN	3308815090290	3308815090306	3308815090313
Referencia	AR0005	AR0006	AR0007
PVP (sin IVA)	5.245 €	5.823 €	6.787 €

PIE DE ACOPLAMIENTO PARA DOS GUÍAS DN80 SANIPUMP VX 80



Pie de acoplamiento para dos guías DN80 Sanipump VX 80

3308815090382
HYDRO-00090
1.296 €

PIE DE ACOPLAMIENTO PARA DOS GUÍAS DN80/100 SANIPUMP VX 80



Pie de acoplamiento para dos guías DN80/100 Sanipump VX 80

3308815090405
HYDRO-00092
1.485 €