

Sanicubic 1 SC

aguas residuales

Las estaciones de bombeo general Sanicubic 1 SC, están equipadas con una turbina monocanal que puede evacuar grandes caudales de aguas residuales procedentes de edificios de viviendas, oficinas, edificios públicos o locales comerciales. Se entregan de serie con un cuadro de control deportado que incluye una alarma.



RENDIMIENTO

- HMT máx.: 22 m
- Caudal máximo: 165 m³/h

VENTAJAS DEL PRODUCTO

- Fácil instalación sin necesidad de excavar el suelo
- Fácil acceso para el mantenimiento
- 1 entrada DN150
- Bomba de hierro fundido trifásica
- Paso de sólidos de 80 mm o 100 mm
- Cuadro de control incluido (ZPS1 o PS2)
- Arranque estrella-triángulo para el Sanicubic 1 SC7.5T
- Posibilidad de personalización (volumen del depósito y entradas) para una instalación a medida



DE SERIE



Cuadro de control ZPS
- versión con una sola
bomba



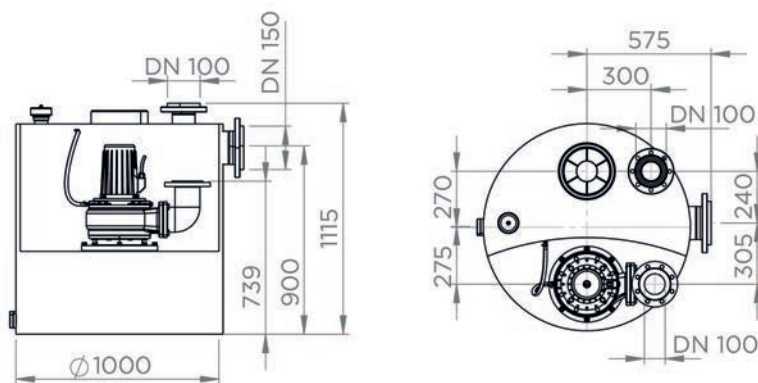
Caja de control PS2

OPCIONAL

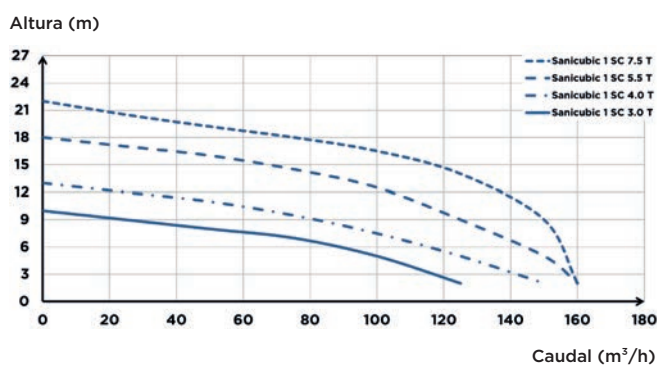


Filtro de carbono activo Ø75
Código EAN: 3308815076874
Referencia: FILTRECUBICXLSFA
PVP: 81 €

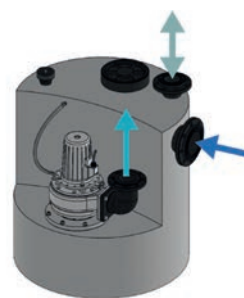
DIMENSIONES



CURVA DE CAUDAL



CONEXIONES



- Diámetro entradas ext.: 150
- Diámetro ext. de evacuación DN: 110
- Diámetro ext. de ventilación DN: 100

	Santicubic 1 SC3.0 T	Santicubic 1 SC4.0 T	Santicubic 1 SC5.5 T	Santicubic 1 SC7.5 T
Tipo de cuadro de control	cuadro ZPS 1	cuadro ZPS 1	cuadro ZPS 1	cuadro PS2
Material				
Depósito	PE HD	PE HD	PE HD	PE HD
Cuerpo de la bomba	GG-20	GG-20	GG-20	GG-20
Cuerpo motor	GG-20	GG-20	GG-20	GG-20
Turbina	GG-20	GG-20	GG-20	GG-20
Características eléctricas				
Voltaje (V)	400	400	400	400
Frecuencia (Hz)	50-60	50-60	50-60	50-60
Potencia absorbida P1 (W)	4000	5500	6300	8700
Potencia motor P2 (W)	3000	4000	5500	7500
Modo de funcionamiento	S3 25%	S3 25%	S3 25%	S3 25%
Índice de protección	IP68	IP68	IP68	IP68
Hidráulica				
HMT máx. (m)	10	13	18	22
Caudal máximo (m³/h)	120	140	160	165
Diámetro entradas	150	150	150	150
Diámetro de evacuación DN	100	100	100	100
Diámetro de ventilación DN	100	100	100	100
Volumen total (L)	480	480	480	480
Volumen útil (L)	270	270	270	270
Paso de sólidos (mm)	80	80	100	100
Temperatura máxima del líquido bombeado	55°C	55°C	55°C	55°C
Tipo de turbina	monocanal	monocanal	monocanal	monocanal
Tipo de detección	neumático	neumático	neumático	neumático
Identificación y logística				
Peso bruto (kg)	210	220	225	240
Código EAN	3308815079035	3308815079042	3308815079059	3308815079066
Referencia	04CUB1SC30T	04CUB1SC40T	04CUB1SC55T	04CUB1SC75T
PVP (sin IVA)	8.668 €	8.756 €	9.920 €	15.586 €